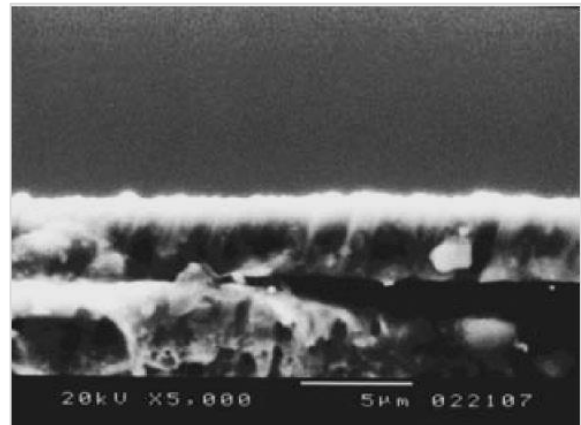
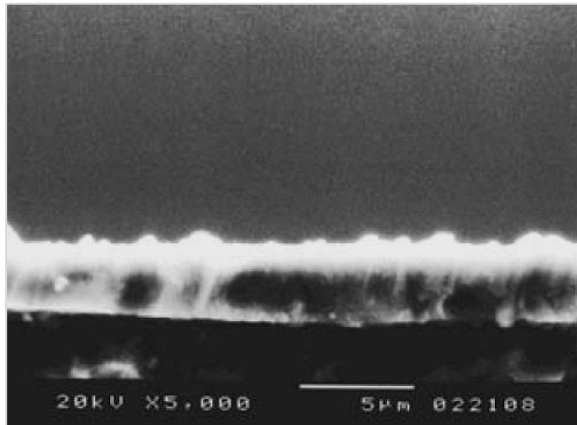


» PVD-Beschichtung Galaxy®

» MIKROSTRUKTUR



» PHYSIKALISCHE WERTE

Schichtdicke	2 - 5 µm	Pr EN 1071-2
Mikrohärte	3600 HV 0,05	ASTM E 384-99
Reibungskoeffizient (DIN 100 Cr6)	0,5 - 0,7	ASTM G 99-95
Haftfestigkeit	38 N	Pr EN 1071-3
Elastizitätsmodul	309 kN/mm ²	
Max. Anwendungstemperatur	1100° C	
Farbe	dunkelgrau/schwarz	

» GENERELLE EIGENSCHAFTEN

Hohe Verschleißfestigkeit · Härte- und Korrosionsbeständigkeit bei hohen Temperaturen · gute Zähigkeit.